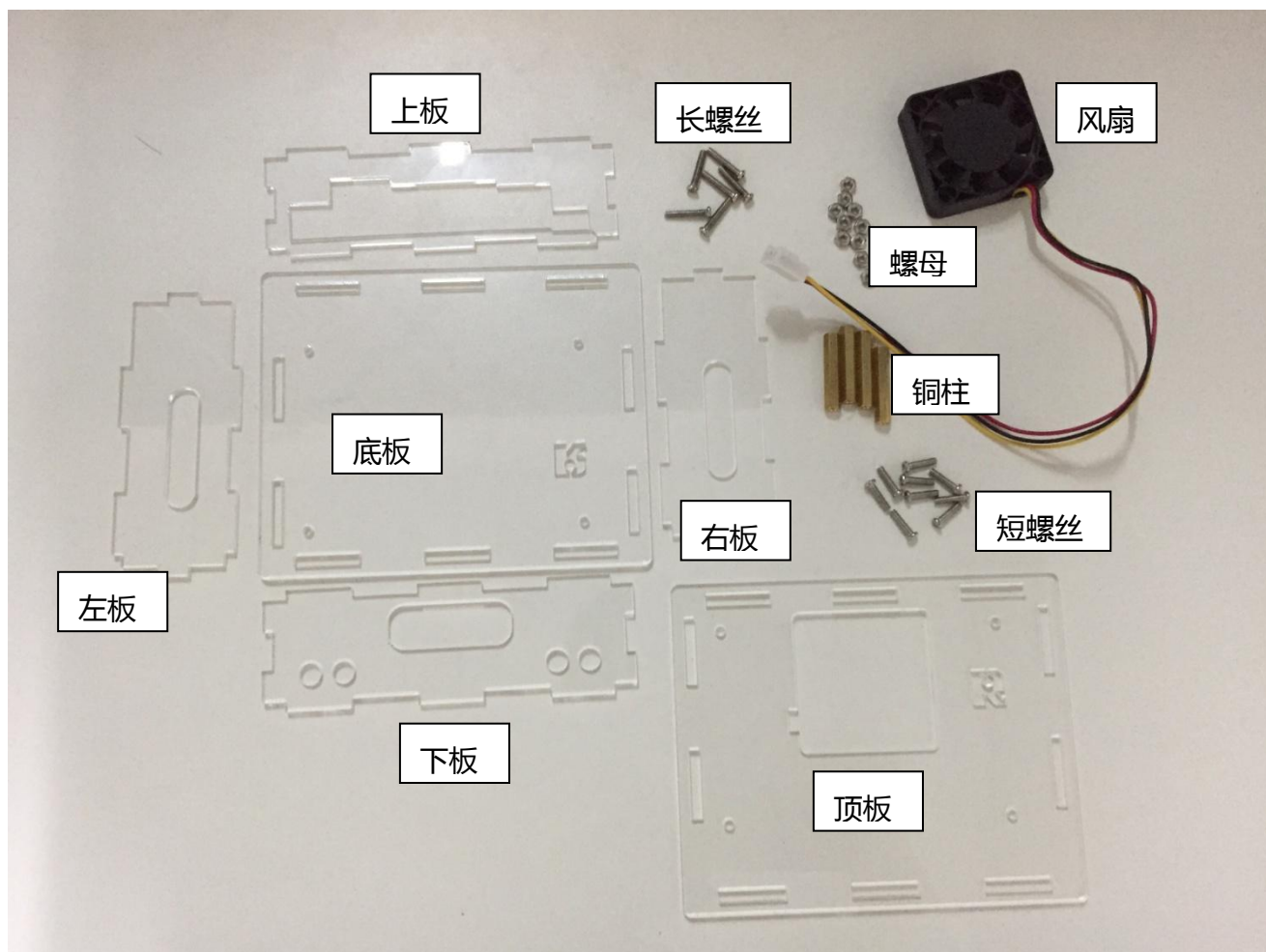


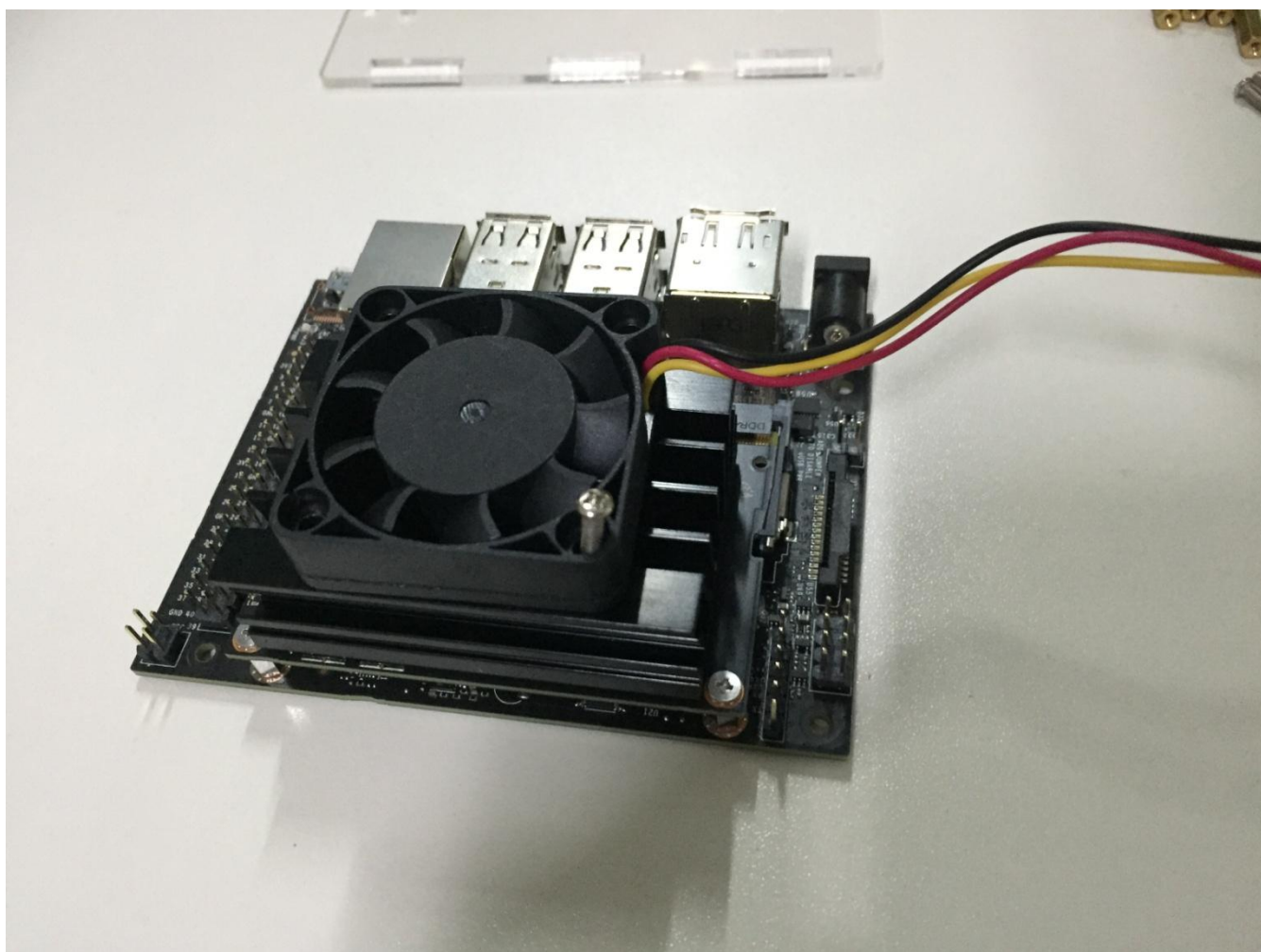
Jetson Nano 外壳组装教程

一、 所有配件列表

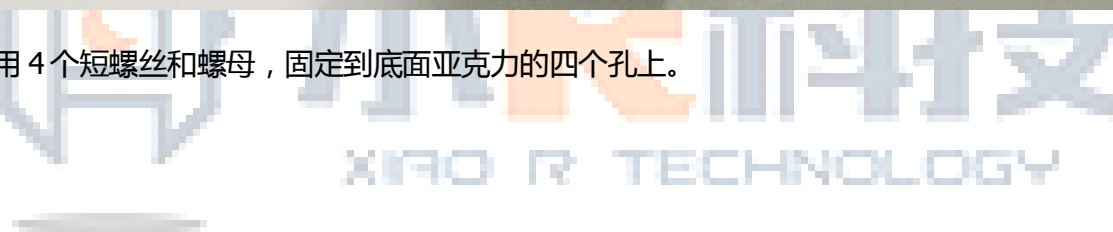


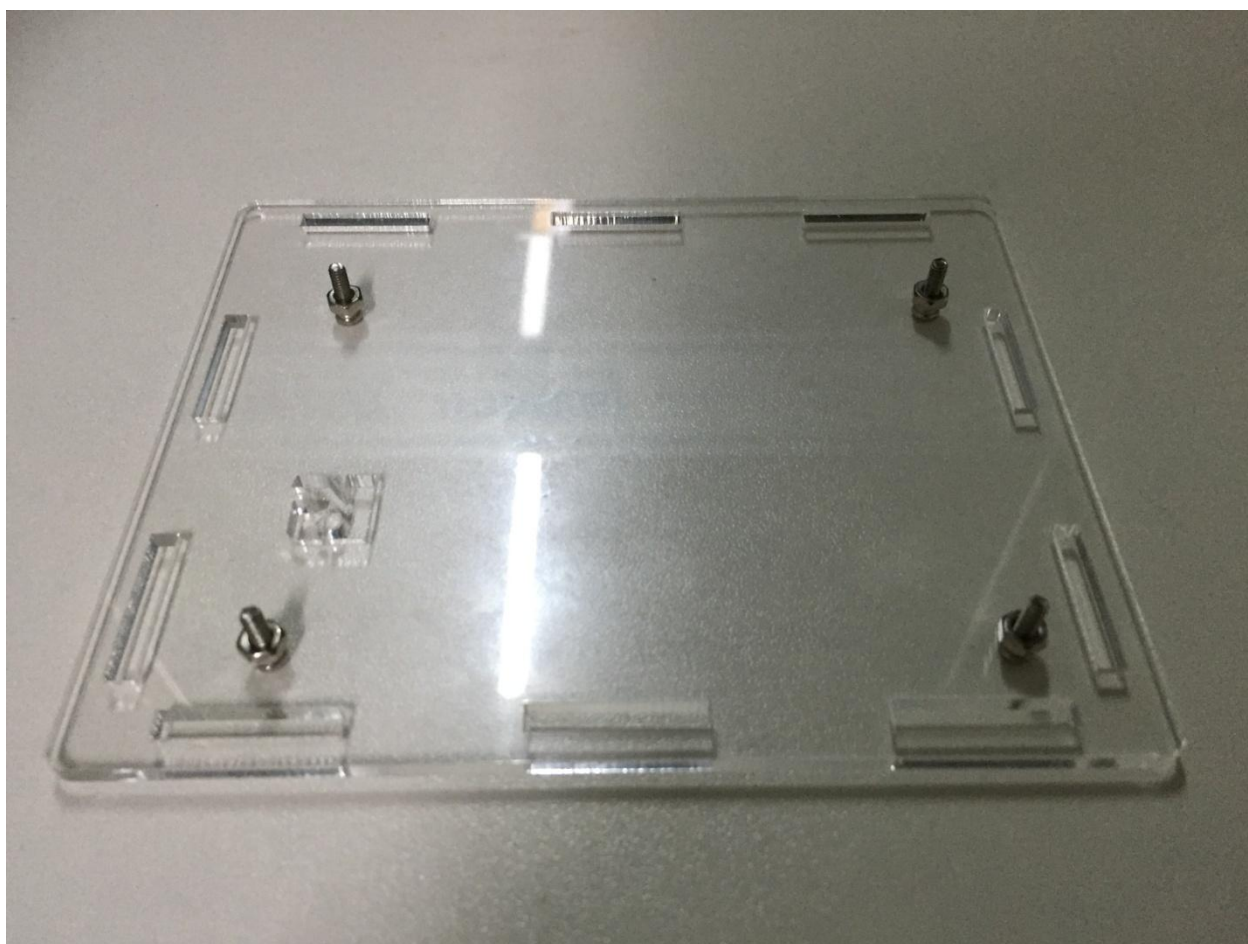
二、 组装风扇

用长螺丝、螺母，使用镊子夹住螺母，然后把风扇固定在 Jetson Nano 散热器上。注意风扇的导线方向。



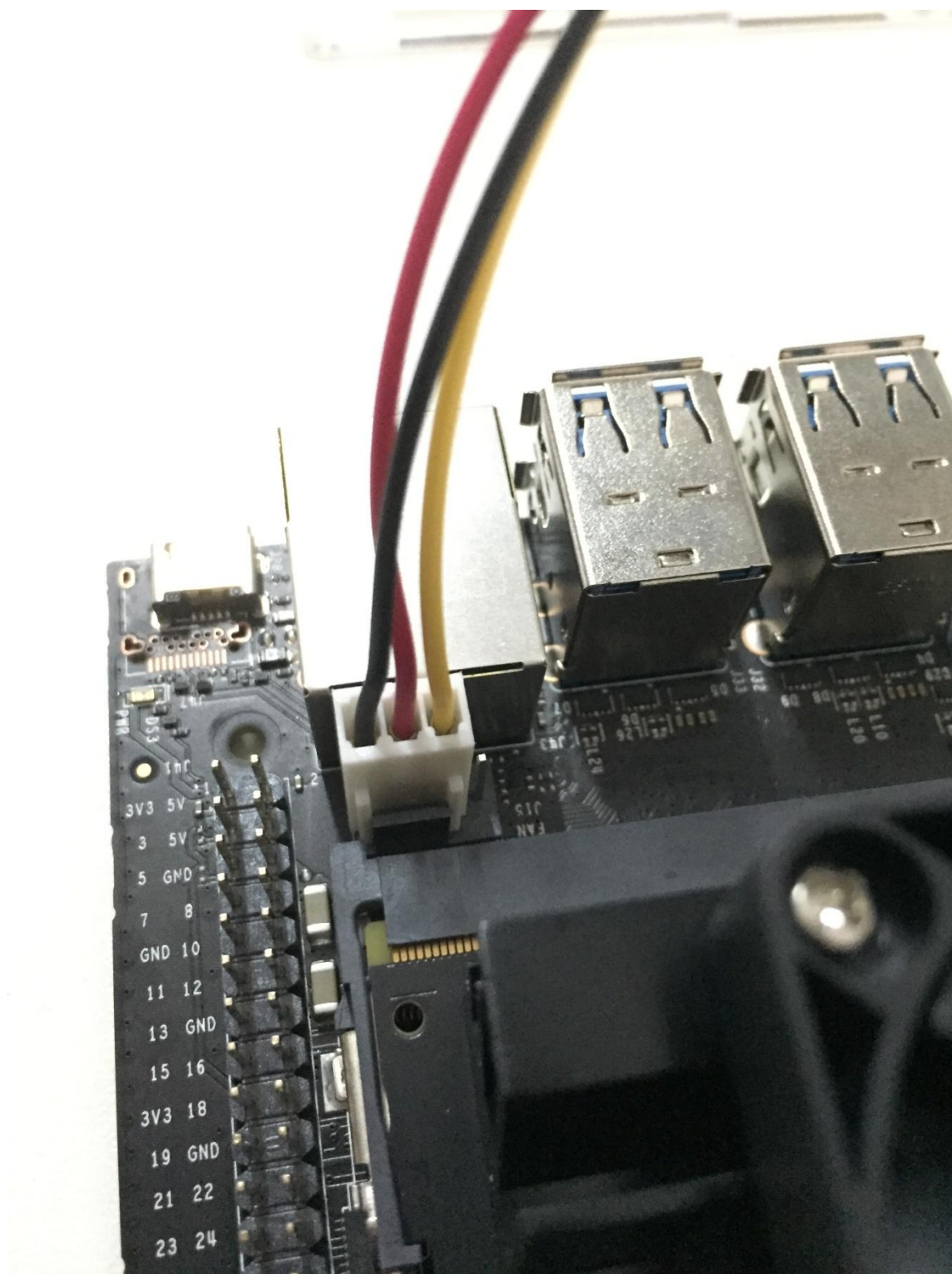
三、 选用 4 个短螺丝和螺母，固定到底面亚克力的四个孔上。



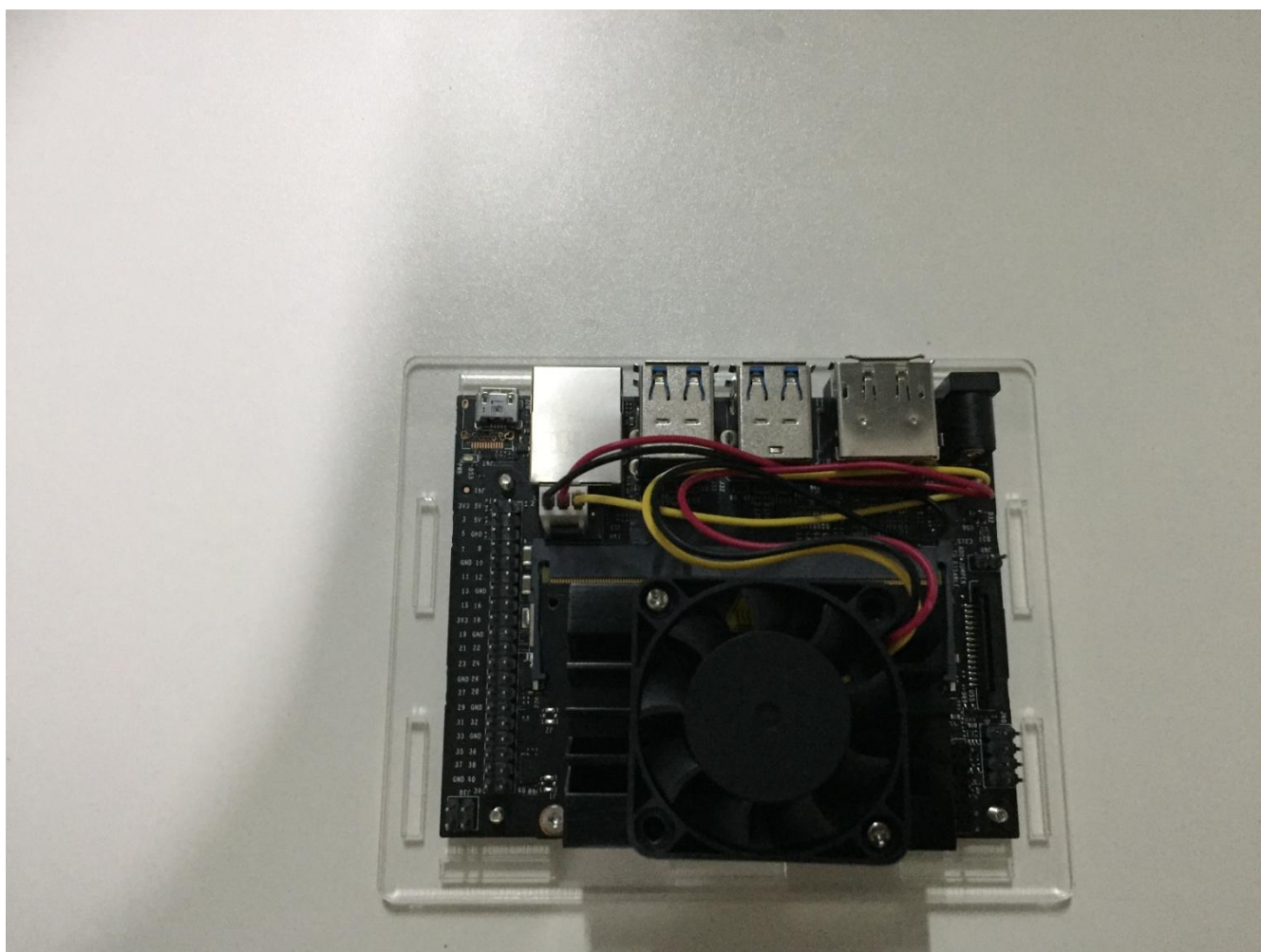


四、把风扇插到 Jetson nano 主板上

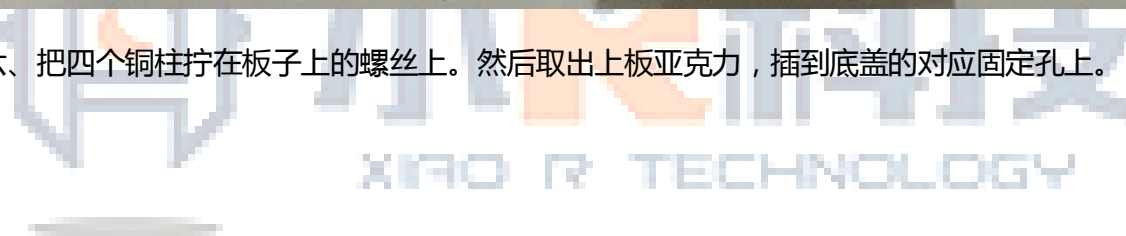


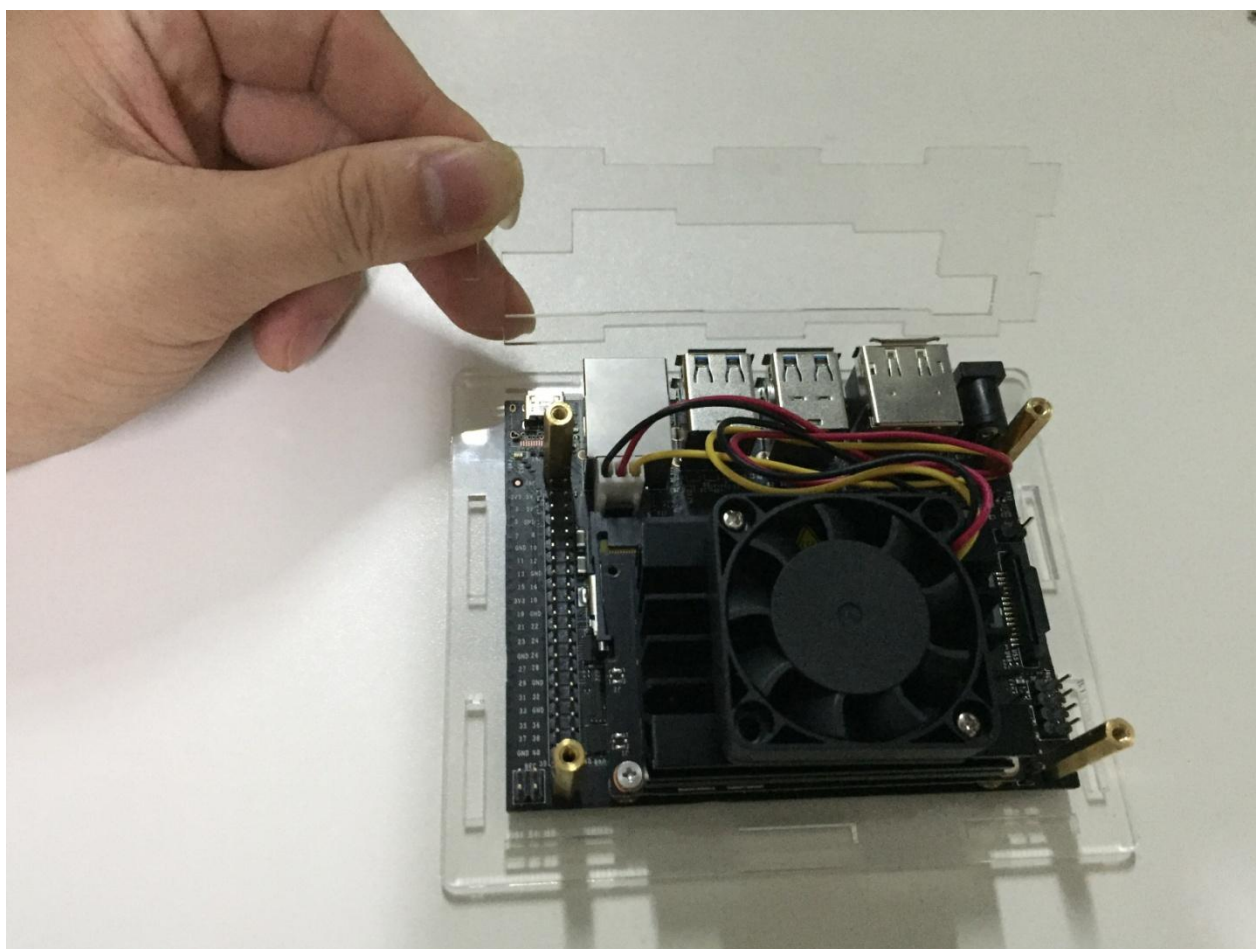


五、 把 Jetson nano 主板扣在底面亚克力上，主板的孔对上四个螺丝，注意主板方向，并整理好风扇的线



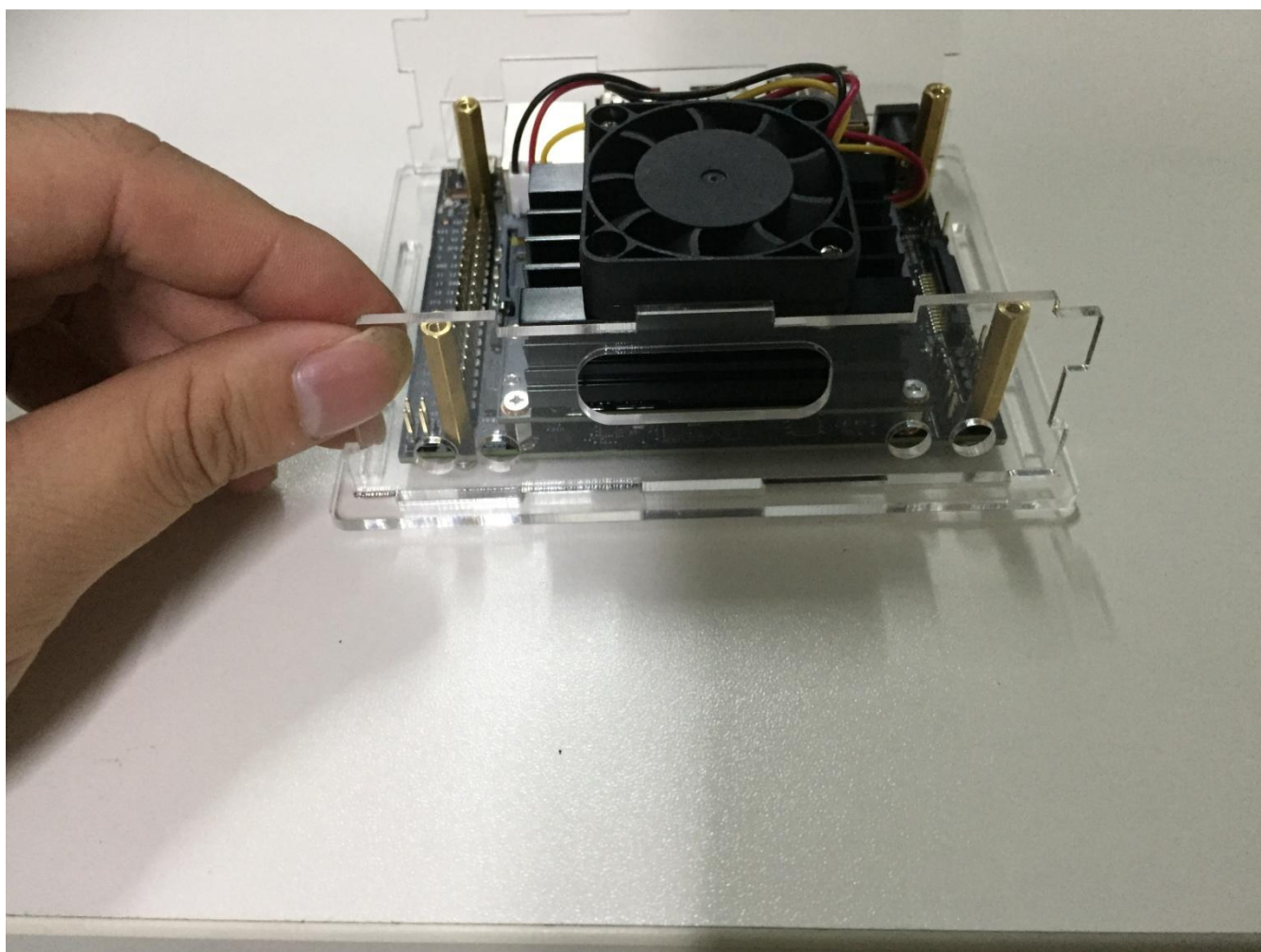
六、把四个铜柱拧在板子上的螺丝上。然后取出上板亚克力，插到底盖的对应固定孔上。



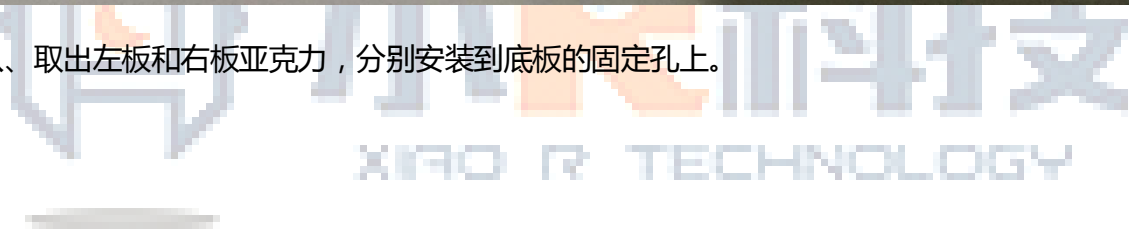


七、取出下板亚克力，插到底板固定孔上。



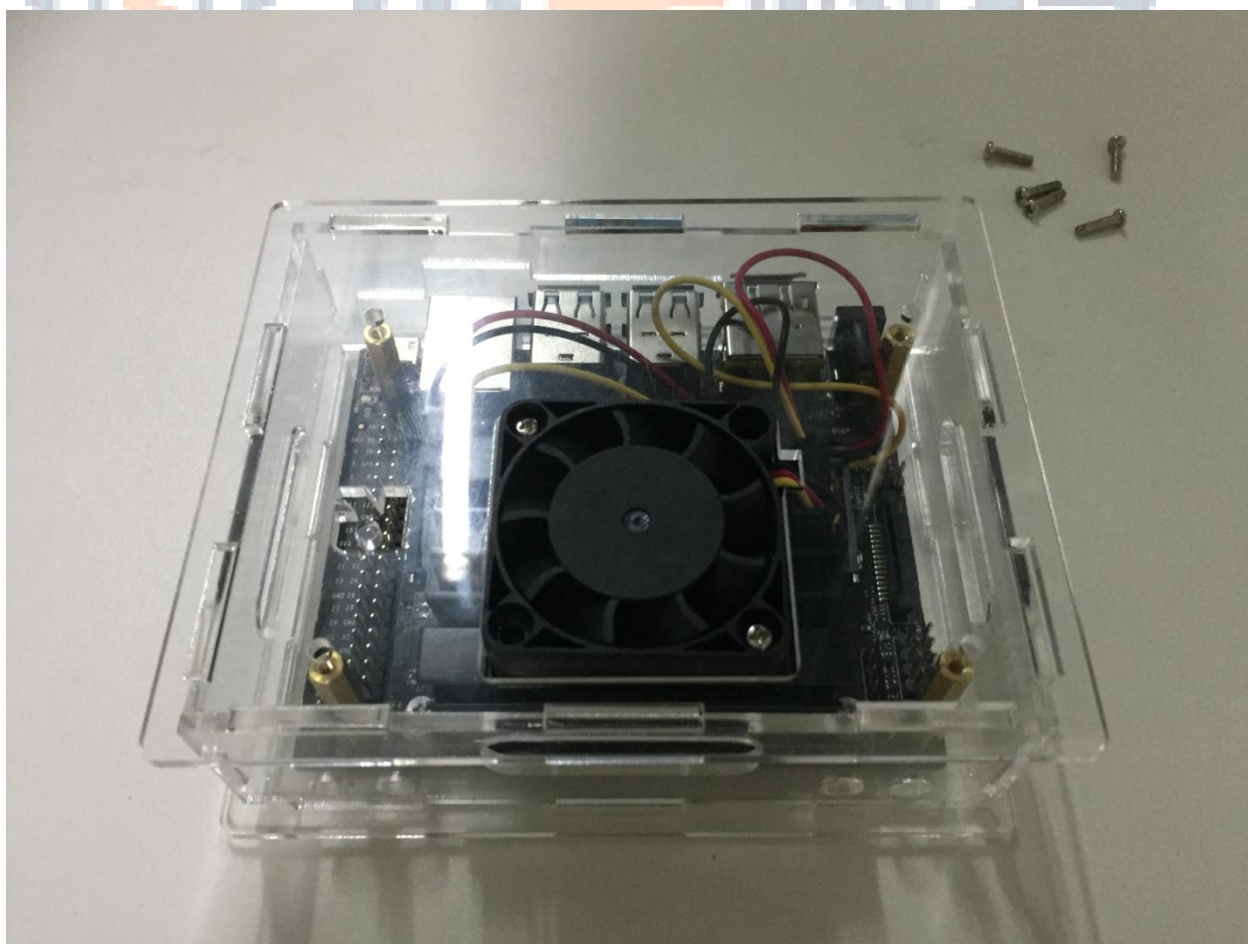


八、取出左板和右板亚克力，分别安装到底板的固定孔上。

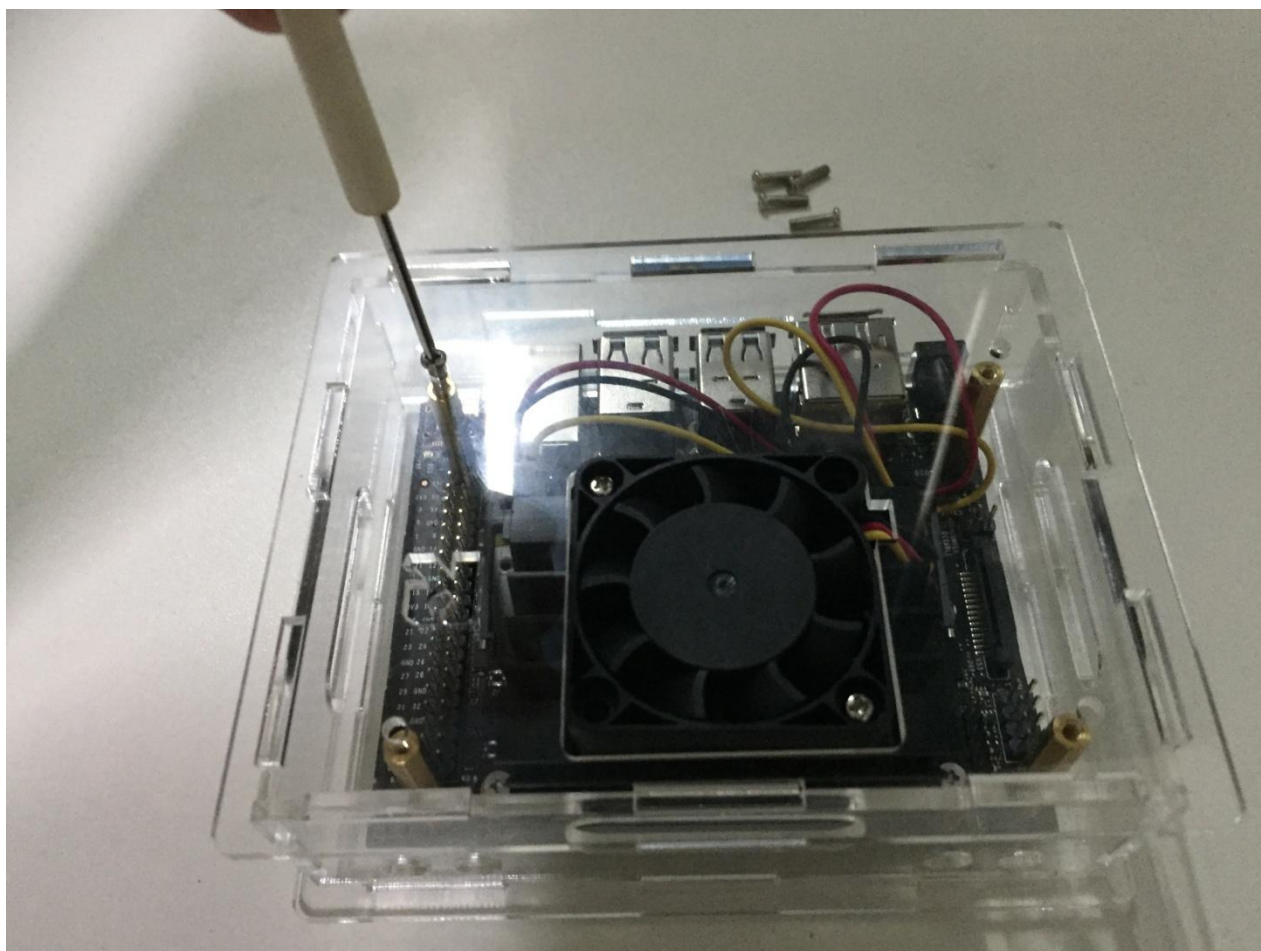




九、盖上顶板亚克力，使得所有亚克力的契合机构都镶嵌完整。



十、用短螺丝固定顶板亚克力。



十一、安装完成



